



Sécurité

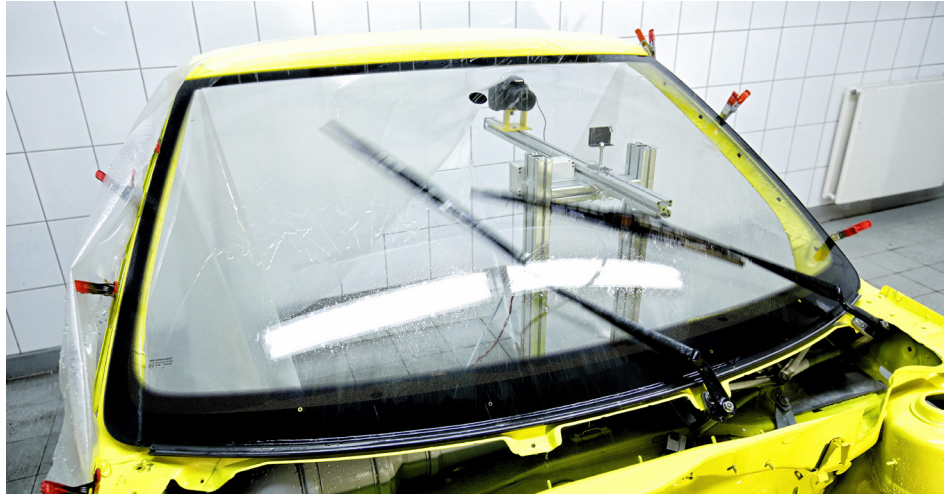
## Comparatif des essuie-glaces

**Un pare-brise mal nettoyé entrave la visibilité et peut entraîner une amende en cas d'accident. Le TCS a testé huit différents balais d'essuie-glace. Résultat: des différences de prix notables, mais aussi différentes qualités.**

Un peu de caoutchouc, de tôle et de plastique – c'est tout ce qui fait un balai d'essuie-glace dont une paire coûte entre 27 et 60 francs pour une voiture de catégorie moyenne inférieure. On peut en principe distinguer entre deux types de construction: les essuie-glaces modernes à branche unique – faits d'une seule pièce – et les balais articulés classiques. Les premiers sont plus aérodynamiques à vitesse élevée; leur pression d'appui sur le verre est plus régulière et ils comportent moins de parties mobiles pouvant geler en hiver.

### **Tous les essuie-glaces sont au moins «recommandés»**

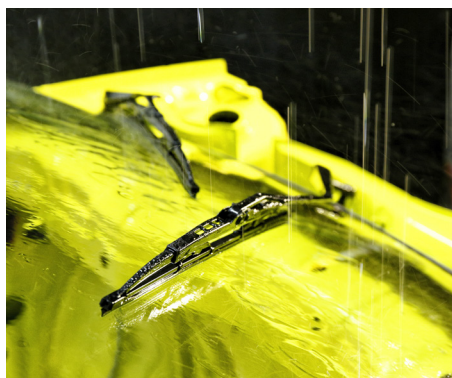
Le mode de construction n'est cependant pas déterminant puisque les deux produits les mieux notés dans ce test sont le Bosch AeroTwin et le Bosch TwinSpoiler, donc un balai à branche unique et un balai articulé. Les deux ont décroché quatre étoiles sur cinq, obtenant ainsi la mention «très recommandé», tout comme le VisioFlex de SWF. Tous les autres candidats à ce test – Unitec Multi 4 en 1, Valeo Compact Evolution, SWF L'Original, Valeo Compact et Unitec Multi 7 – ont été gratifiés de trois étoiles, ce qui leur a valu la mention «recommandé». Le Compact Evolution de Valeo n'exploite pas tout le potentiel de sa lame de caoutchouc, car sa géométrie empêche la lame de plaquer sur toute sa longueur. La qualité générale d'essuyage du Multi 7 d'Unitec laisse à désirer, notamment à basse température.



Les essuie-glaces doivent garantir la visibilité en toute circonstance.

### **Prescriptions légales**

La loi exige que seuls des véhicules fonctionnant en toute sécurité et conformes aux prescriptions peuvent prendre la route afin que le conducteur puisse respecter les règles de la circulation et qu'il ne mette personne en danger. Cette exigence comprend aussi une visibilité parfaite. Le détenteur ou le conducteur doit donc remplacer des balais d'essuie-glace usés ou défectueux, faute de quoi il risque de se faire accuser de négligence grave en cas d'accident dû à un manque de visibilité et s'expose à une amende, voire à un retrait du permis de conduire.





## Sécurité Comparatif des essuie-glaces

### Aperçu des résultats

								
Marque Modèle	Bosch Aero Twin Multi-Clip <sup>1</sup>	Bosch Twin Spoiler <sup>2</sup>	SWF VisioFlex <sup>1</sup>	Unitec Multi 4 in 1 <sup>1</sup>	Valeo Compact Evolution <sup>1</sup>	SWF L'Original <sup>2</sup>	Valeo Compact <sup>2</sup>	Unitec Multi 7 <sup>2</sup>
Prix env. en CHF	51.–	52.–	60.–	27.–	47.–	54.–	33.–	30.–
En vente chez	Coop, Conrad, Jumbo, OBI	Coop, Conrad, Jumbo	ATU	Conrad, Jumbo	ATU, Technomag	ATU	ATU, Technomag	Conrad
Evaluation								
Maniement / Finition 10%	74%	68%	80%	40%	80%	66%	62%	62%
Qualité d'essuyage à froid (-10°) 27%	60%	50%	48%	40%	26%	36%	36%	32%
Qualité d'essuyage à température moy. (+ 20°C) 63%	74%	72%	66%	60%	58%	56%	56%	48%
<b>Note finale 100%</b>	<b>70%</b>	<b>66%</b>	<b>62%</b>	<b>52%</b>	<b>52%</b>	<b>52%</b>	<b>50%</b>	<b>44%</b>
Evaluation p. étoiles	★★★★☆	★★★★☆	★★★★☆	★★★☆☆	★★★★☆	★★★★☆	★★★★☆	★★★★☆
Appréciation TCS	très recommandé	très recommandé	très recommandé	recommandé	recommandé	recommandé	recommandé	recommandé
+ Points forts  - Points faibles	+ très bonne finition + très petit risque de bles- sure + très bonne qualité d'es- suyage à l'état de neuf	+ très bonne finition + très bonne qualité d'es- suyage à l'état de neuf	+ très bonne finition + très petit risque de bles- sure + montage très simple + très bonne qualité d'es- suyage à l'état de neuf  - longévité juste suffisante (à -10 °C)	+ très bonne finition  - risque de blessure élevé - longévité juste suffisante (à -10 °C)	+ très bonne finition + très faible risque de bles- sure + montage très simple  - qualité d'es- suyage suffisante à l'état de neuf seulement (-10 °C) - longévité juste suffisante (à -10 °C)	+ très bonne finition + très faible risque de bles- sure  - longévité juste suffisante (à -10 °C)	- longévité juste suffisante (à -10 °C)	- qualité d'es- suyage suffisante à l'état de neuf seulement (à -10 °C) - longévité juste suffisante (à -10 °C)

<sup>1</sup> Balai d'essuie-glace à branche unique

<sup>2</sup> Balai d'essuie-glace articulé

Exigences requises pour l'appréciation TCS	80-100% ★★★★★	60-79% ★★★★☆	40-59% ★★★☆☆	20-39% ★★★☆☆	0-19% ★★☆☆☆
	excellent	très recommandé	recommandé	recommandé avec réserve	non recommandé